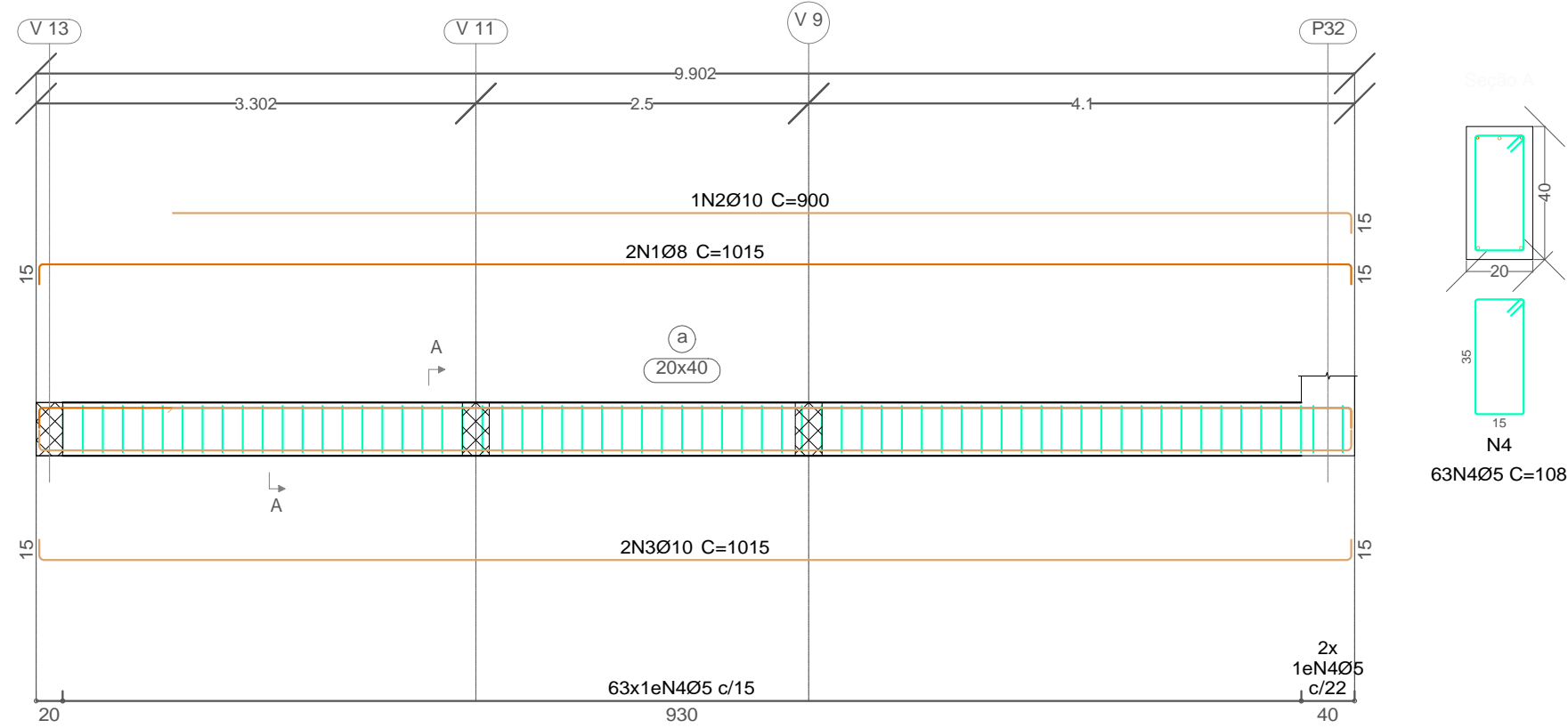


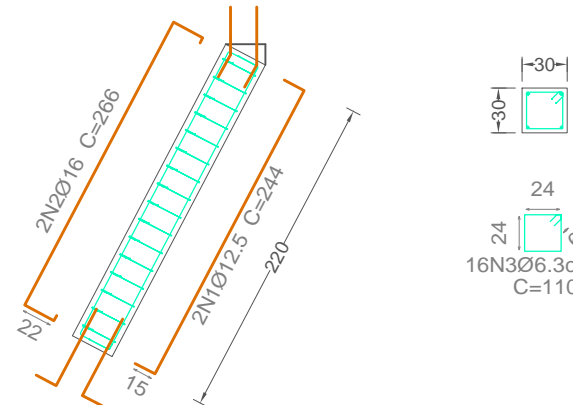
VIGAS BALDRAME TERREO

V 36
Escala vigas 1:50
Escala seções 1:20
Ver esperas no detalhamento de pilares ou vista de muros

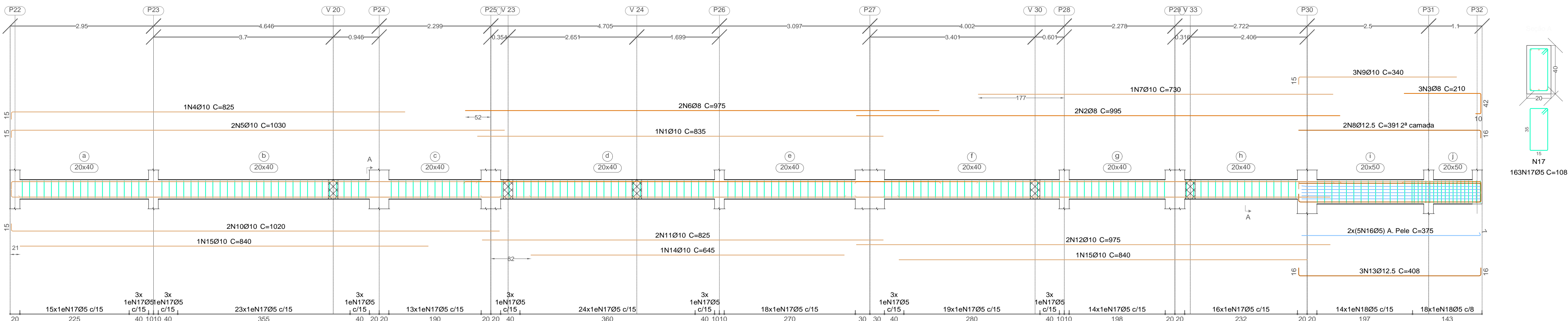


VIGA INCLINA VER DETALHAMENTO PR. FORMAS TERREO

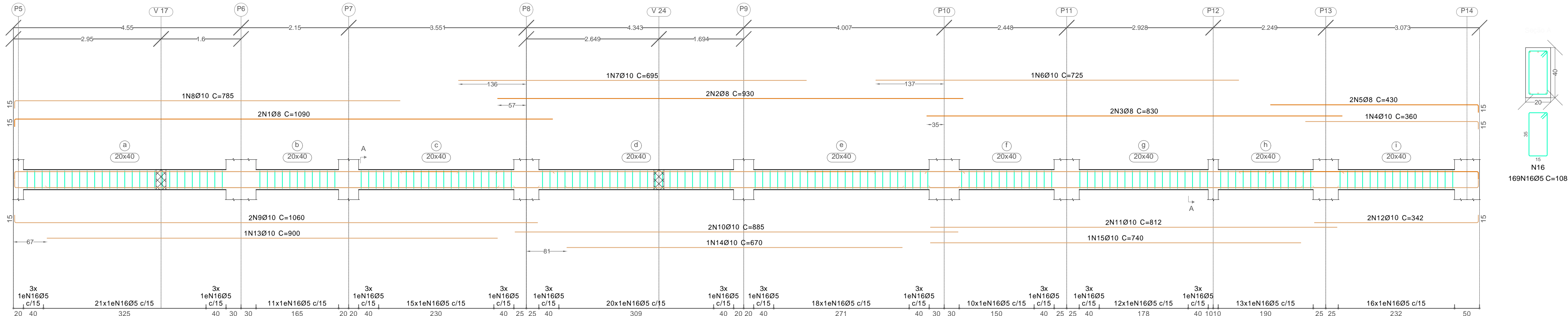
Fundação (P31) - TERREO (P32)



V 37
Escala vigas 1:50
Escala seções 1:20
Ver esperas no detalhamento de pilares ou vista de muros



V 38
Escala vigas 1:50
Escala seções 1:20



Elemento	Pos.	Diam.	Q.	Dob. (cm)	Reta (cm)	Dob. (cm)	Comp. (cm)	Total (cm)	CA-50 (kg)	CA-60 (kg)
V 37	1	Ø10	1	835	835	835	835	5.1		
	2	Ø8	3	995	995	1990	7.9			
	3	Ø8	3	157.8	52.2	210	630	2.5		
	4	Ø10	1	810	825	825	5.1			
	5	Ø10	2	15	1015	1030	2060	12.7		
	6	Ø8	2	975	975	1950	7.7			
	7	Ø10	1	730	730	730	4.5			
	8	Ø12.5	2	375	16.3	391	782	7.5		
	9	Ø10	3	15	325	340	1020	6.3		
	10	Ø10	2	15	1004.5	1020	2040	12.6		
	11	Ø10	2	825.2	825	1650	10.2			
	12	Ø10	2	975	975	1950	12.0			
	13	Ø12.5	3	16.3	375	408	1224	11.8		
	14	Ø10	1	645	645	645	4.0			
	15	Ø10	2	840	840	1680	10.4			
	16	Ø5	10	368.5	6.5	375	3750	5.9		
	17	Ø5	163	5	98	108	17604	27.6		
	18	Ø5	32	5	118	5	128	4096	6.4	
Total+10%:									132.3	43.9

V 38	1	Ø8	2	15	1075	1090	2180	8.6		
	2	Ø8	2	930	930	1860	7.3			
	3	Ø8	2	830	830	1660	6.6			
	4	Ø10	1	345	15	360	360	2.2		
	5	Ø8	2	415	15	430	860	3.4		
	6	Ø10	1	725	725	725	4.5			
	7	Ø10	1	695	695	695	4.3			
	8	Ø10	1	15	770	785	785	4.8		
	9	Ø10	2	15	1045.1	1060	2120	13.1		
	10	Ø10	2	885	885	1770	10.9			
	11	Ø10	2	812.5	812	1624	10.0			
	12	Ø10	2	327.3	15	342	684	4.2		
	13	Ø10	1	900	900	900	5.5			
	14	Ø10	1	670	670	670	4.1			
	15	Ø10	1	740	740	740	4.6			
	16	Ø5	169	5	98	5	108	18252	28.7	
Total+10%:									103.5	31.6

V 36	1	Ø8	2	15	985.2	15	1015	2030	8.0	
	2	Ø10	1	885	15	900	900	5.5		
	3	Ø10	2	15	985.2	15	1015	2030	12.5	
	4	Ø5	65	5	98	5	108	7020	11.0	
Total+10%:									28.6	12.1

									Ø5:	0.0	87.6
									Ø8:	57.2	0.0
									Ø10:	186.0	0.0
									Ø12.5:	21.2	0.0
									Total:	264.4	87.6

Elemento	Pos.	Diam.	Q.	Dob. (cm)	Reta (cm)	Dob. (cm)	Comp. (cm)	Total (cm)	CA-50 (kg)	CA-60 (kg)	
Fundação (P31) - TERREO (P32)	1	Ø12.5	2	15	214	15	244	488	4.7		
	2	Ø16	2	4	258	4	266	532	8.4		
	3	Ø6.3	16		110		110	1760	4.3		
	Total+10%:								19.1		
									Ø6.3:	4.7	0.0
									Ø12.5:	5.2	0.0
									Ø16:	9.2	0.0
									Total:	19.1	0.0

NOTAS
1 - A EXECUÇÃO DO ESCORAMENTO, DO RE-ESCORAMENTO E DO CIMBRAMENTO DEVE RESPEITAR A NBR 15696.
2 - RETIRAR ESCORAMENTO APÓS 28 DIAS DA CONCRETAGEM
3 - QUALQUER MODIFICAÇÃO OU DÚVIDA NO PROJETO DEVERÁ SER IMEDIATAMENTE INFORMADA AO PROJETISTA ESTRUTURAL

COBRIMENTOS MÍNIMOS

LAJE E ESCADA: 2,5cm
PILAR: 2,5cm
PILAR (CONTATO COM O SOLO): 2,5cm

CONCRETO

fck = 30 MPa

AÇO: CA-50 E CA-60

Qualquer alteração deverá ser autorizada pelo responsável técnico:
Ao iniciar a obra, comunicar o engenheiro:
Direitos autorais reservados - Lei 5988/73:
Consultar projetos complementares.


PREFEITURA MUNICIPAL
SANTO ANTÔNIO DE LEVERGER

☒ projeto
☐ execução

ESPECIFICAÇÕES

VIGAS
V 36 V 37 V 38

08

08 - 31

RESP. TÉCNICO

Maycon Henrique Moraes Rodrigues
CREA - MT: 51648

PROPRIETÁRIO

Prefeitura Municipal de Santo Antônio de Leverger
CNPJ: 03.507.555/0001-12